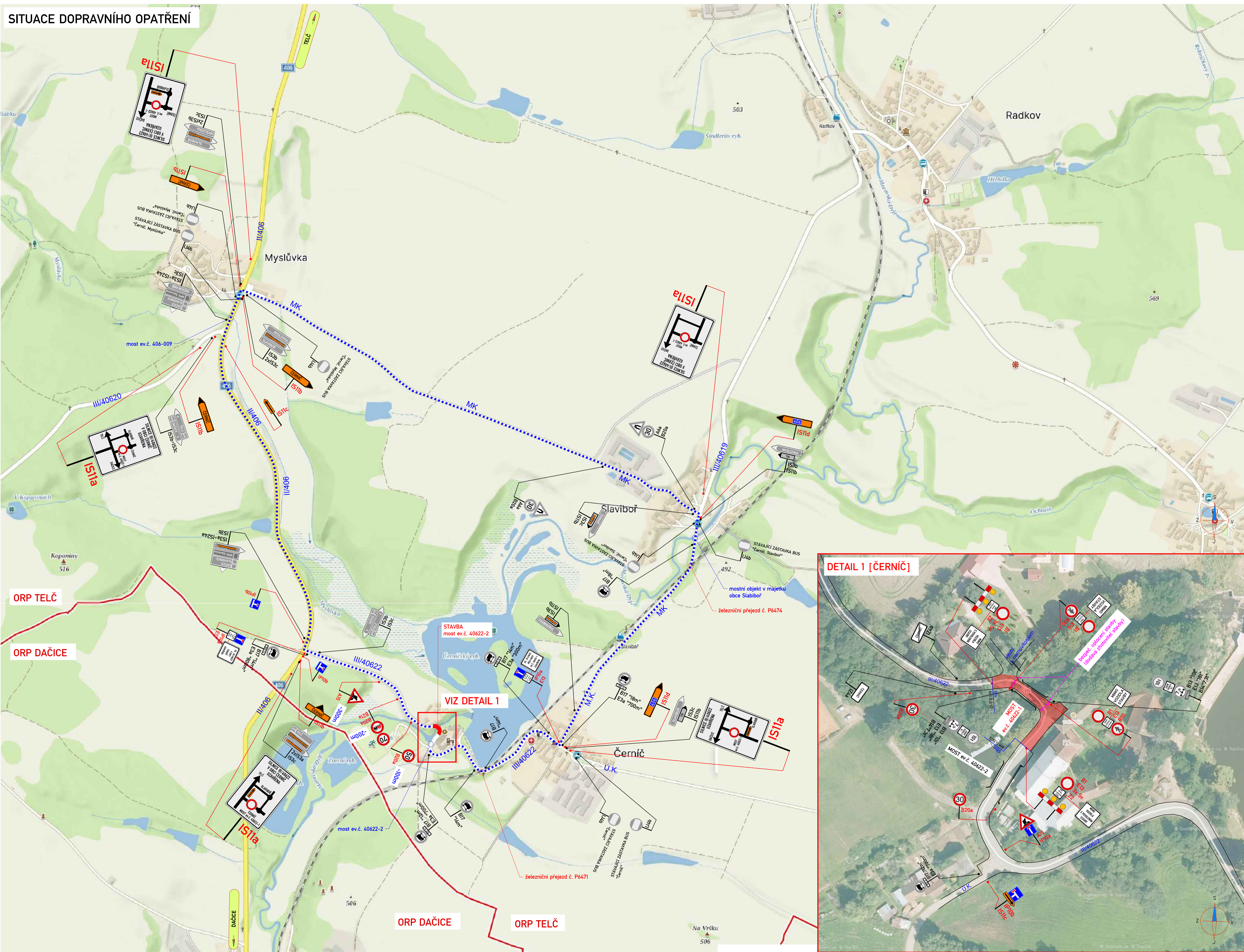
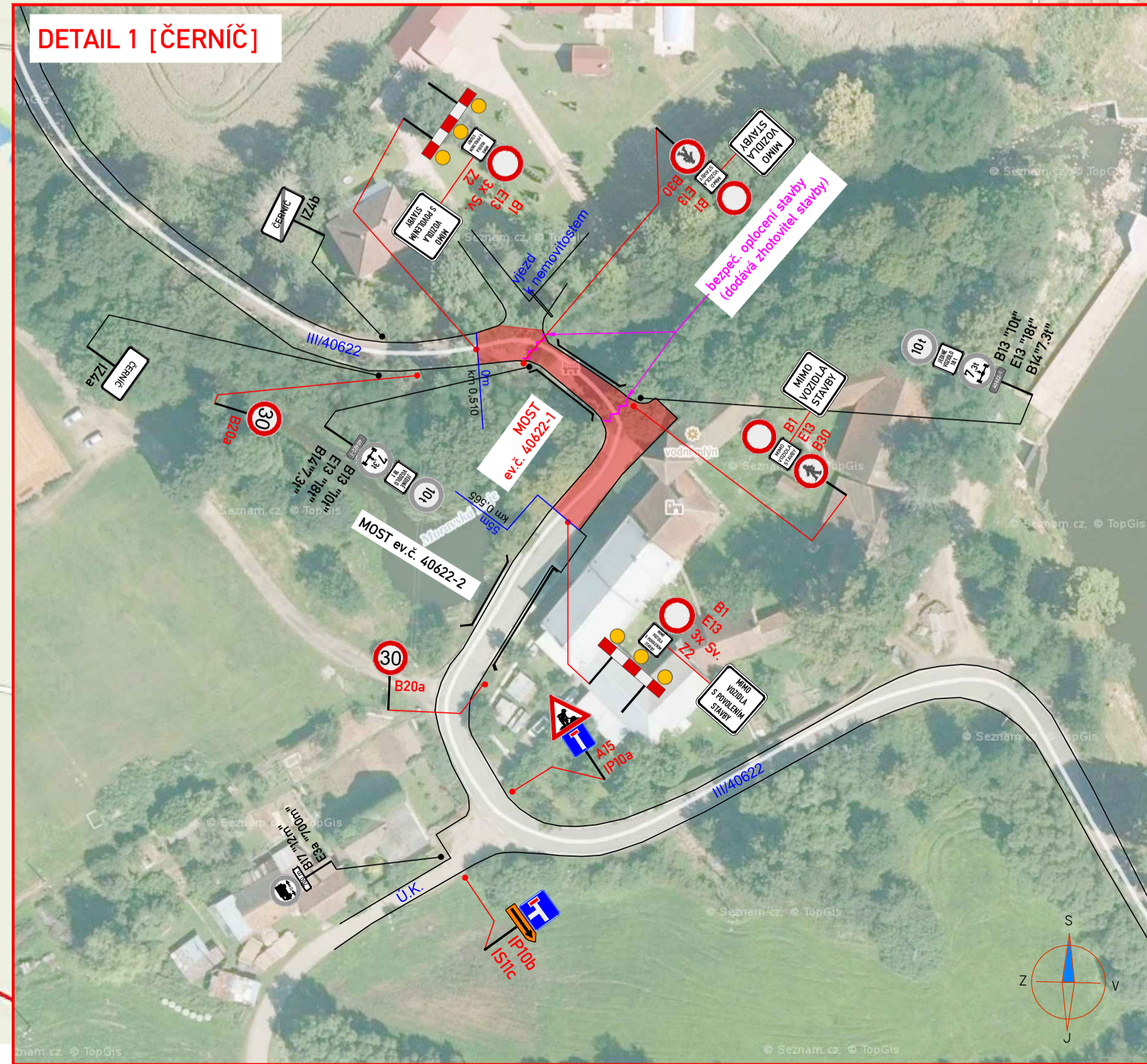


SITUACE DOPRAVNÍHO OPATŘENÍ



- LEGENDA:**
- NAVRHOVANÉ PRACOVNÍ MÍSTO / ÚPLNÁ UZAVÍRKA
 - OBJÍZDNÁ TRASA
 - MÍSTNÍ ÚPRAVA SVISLÉHO DOPRAVNÍHO ZNAČENÍ
 - MÍSTNÍ ÚPRAVA SVISLÉHO DOPRAVNÍHO ZNAČENÍ - DOČASNÉ ZRUŠENO DLE POPISU
 - PŘECHODNÁ ÚPRAVA SVISLÉHO DOPRAVNÍHO ZNAČENÍ
- POZNÁMKY:**
- Umístění přechodného dopravního značení dle TP č.66 (Zásady pro označování pracovních míst na pozemních komunikacích)
 - Stávající dopravní značení v rozporu s přechodnou úpravou provozu bude zneplatněno škrtnutím nebo zakryto.



ZNAKOM s.r.o. - OLŠOVSKÁ 1177/119, 627 00 BRNO, IČO: 2626 4641, TEL.: +420 602 332 710, E-MAIL: ZNAKOM@ZNAKOM.CZ, WEB: WWW.ZNAKOM.CZ			
Autor/oprovozovatel: Daniel JANCÍK podpis: <i>Dan Jancik</i>	Zodpovědný projektant: Daniel JANCÍK podpis: <i>Dan Jancik</i>	Autor: Petr BEDNÁŘ podpis: <i>Petr Bednar</i>	
Objednatel: Krajská správa a údržba silnic Vysočiny, p.o. Měřítko: — Stupeň: —			
Akce: III/40622 Černíč, most ev.č. 40622-1		Čís. zadání: 26210648 Čís. revize: 00 Datum: 03/2026 Formát: 594x980	Souprava: RDS Čís. přílohy: 1.0
Příloha: SITUACE UZAVÍRKA SILNICE III/40622			